

Produkt: Knochenfett-Extraktionsanlage BEU-50 R2
Artikel-Nr.: MA-1370

Knochenfett-Extraktionsanlage mit 500 mm Prozess-Kammer

Typ 1370

Beschreibung

Zur chemisch-thermischen Entfettung von Knochengewebe mit Dichlormethan (Methylenchlorid) im geschlossenen Niedertemperatur-Dampfentfettungs-Aerosol-System bei 40°C. Einsatzbereiche: Anatomie und Präparation. Entfettungskammer-Durchmesser: 500mm Kompaktanlage für geruchlose Knochenentfettung. Geschlossenem System mit Absaugung der gereinigten Abgase in die Atmosphäre.

Ausführung

- Stabile Edelstahl-Rahmenkonstruktion komplett mit integrierter Edelstahl-Sicherheitswanne und Standrost
- Hermetisch dichter Behälter für ca. 20 Liter Entfettungsmedium-Inhalt. Mit Auslauf- und Einfüllstutzen, Absaugsystem, Probenaufnahmekorb 500 AD x 750(H) mm. Beheizter Fettablassstutzen.
- Prozesskammerdeckel mit integrierter Pyramiden-Tropfbrause und Viton - Pressdichtung. Doppelwandiger, gekühlter Prozesskammerdeckel mit Öffnungsvollautomatik zur leichten Handhabung beim Öffnen und Schließen
- integriertes Gebläse sorgt für die schonende Trocknung der Knochen-Präparate bei 40°C vor der Entfettungsphase
- automatische Steuerung der Funktionen: Trocknen, Entfetten, Destillieren etc. durch elektronische Steuerung mit Touchscreen-Display. Alle Funktionen auch manuell programmierbar!
- integrierte Dampf-Rücklauf-Sperre
- integriertes Fernwartungsmodul auf Basis „VPN-Tunnel“

Komponenten

- a)
- Knochenentfettungskammer aus Edelstahl
 - Innenmaße 500(Durchm.) x 1200(H) mm.
 - Doppelte Ummantelung für indirekte Beheizung mittels Wärmeträgermedium (Wasser oder Glycerin).
 - Heizung 6,0 KW totale Heizleistung.
 - Kammervolumen Entfettungsmedium: ca. 20 Liter
 - Beheizter Ablassstutzen für Knochenfett angebracht
 - Spezial-Kunststoff-Press-Dichtung zum vollkommen hermetisch dichten Abschluss der Kammer während des Entfettungsprozesses.

1 von 4



Knochenfett-Extraktionsanlage mit DCM-Rückgewinnungs- und Knochentrocknungsmodul.
Entfettungskammer: 500mm AD x 900mm(H)



MA-1370 mit Prozesskammer CM Vorrats- und Recycling- System

Der Deckel ist mit einem Gewichtsausgleich versehen, so dass das Öffnen und Schließen von jeder Person leicht ausgeführt werden kann. Deckel in doppelwandiger Ausführung mit Kühlung. Deckelunterseite mit Tropfenbrause zur Benetzung der zu entfettenden Knochenproben (eingehängt oder auf den Gitter-Einsatz liegend). Innenbehälter inkl. einer Deckelschutzschaltung mit Magnetverriegelung (ohne die Freischaltung durch den Sicherheitsschalter am Kesseldeckel kann die Anlage nicht in Betrieb genommen werden!).

b)
Rückgewinnungsanlage für Entfettungsmittel inkl. Kondensator

und Vorratsbehälter

c)
Programmierbare Knochen-Trocknungsanlage bei ca. 40°C

d)
Kaltwasser-Erzeuger für Deckelkühlung
Mit Umwälzpumpe für geschlossenen Kreislauf.
stufenlose Temperaturregelung von +3 bis +21°C.
Energieaufnahme: 550W; Stromaufnahme: 2,6A; Kältemittel:
R 134 a; stufenlose Temperaturregelung von +3 bis +21°C.
Anschluss: 230V / 50Hz (Spannungsversorgung durch Schaltschrank)

Verkleidung und Armaturen

Die gesamte Kammer ist mit 40 mm Thermo- Isolierung umgeben. Außenschale aus Edelstahlblech, geschliffen. Spritzwassergeschützte Konstruktion. Verstellbare Füße für ebene, nivellierte Aufstellung und Installation. Direkter Zugriff auf alle Armaturen, Heizstäbe und sonstige Komponenten.

Elektrische Komponenten

- Thermo-Sicherung (80°C) gegen Überhitzung
- elektronische Thermo-Fühler, Typ PT 100 Kammertemperatur
- elektronische Thermo-Fühler, Typ PT 100 Wärmeträgermedium

Einsätze für Knochenproben

- Prozesskorb mit Einhängegitter

Armaturen

- Einfüllstutzen für das Wärmeträgermedium (1/2")
- Entleerungsventile
- Einfüll-Ventile / Ablauf-Ventile / Überlauf-Ventile
- Anschlüsse für automatische Befüllung
- Schauglasanzeige für das Wärmeträgermedium (Wasser)



Beheizter Ausgang für Knochenfett an der Anlage. Leicht zugänglich und effektiv



Prozesskorb mit Einhängegitter

Schaltschrank aus Edelstahl

- mit Farb-Touchscreen-Display zur vollelektronischen Regelung der Knochen-Extraktionsanlage
- Staub- und spritzwasserdichte Ausführung mit Türdichtung
- elektronischer Temperaturregler mit Digitalanzeige
- Hauptschalter

Funktionen

Digitale Anzeige von: Wärmeträgertemperatur, Kammertemperatur (Soll- und Ist-Temperatur), Gesamtlaufzeit, Prozess, Restlaufzeit, Ablaufzeit, Funktion Heizungen.

Überwachung von: Temperatur Wärmeträgermedium, Temperatur Entfettungskammer, Funktion Heizkörper

Programme

- Trocknen (Trocknung der Knochen per integriertem Ventilator bei ca. 40°C vor der Entfettung).
- Entfetten
- Rückdestillation (zur sauberen Trennung von Knochenfett, Lösungsmittel und Prozesswasser).
- Lüften des Kessels vor dem Öffnen des Deckels.

Technische Daten

Betriebsspannung: 3Ph / N / PE / 400V / 50Hz
Anschlussleistung: 10 KW

Arbeitstemperatur: +40°C bis + 55°C
Werkstoff: Edelstahl EN / DIN 1.4571 für alle produktberührten Teile

- Netzwerkdose

Dimensionen

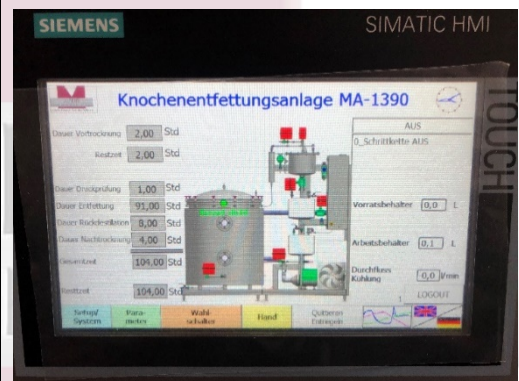
Außenabmessungen insgesamt: 2000(B) x 1100(T) x 2200(H)mm
Nutzraumabmessungen: 480 (Durchm.) x 750(H)mm
Korbabmaße / Einhängetiefe: 480 (AD) x 750(H)mm

Andere Nutzraum-Volumen / Korbversionen, Einsätze, Siebe und Spezialhalter Anfrage!

Gewicht: ca. 860kg



Schaltschrank aus Edelstahl



Farb-Touchscreen-Display zur Bedienung der Anlage, lediglich der Prozessdeckel muss von Hand angezogen werden

Bauseits sind anzuschließen bzw. bereitzustellen:

- Kraftstrom 3 x 400 V / 50 Hz / 25 A
- Zulauf Kaltwasser: 1/2"
- Ablauf Kühlwasser: 1/2"
- Abwasserstutzen DN 32
- Abluftstutzen DN 100
- Elektro-Hauptanschluss (Kraftstrom)

Wir empfehlen eine Bodenabsaugung mit Abzweig für einen flexiblen Abluftschlauch ID= 60mm (ca.500m³ Abluftvolumen)

Das Abluftvolumen der Anlage kann max.800m³/h betragen, es wird jedoch werksseitig entsprechend der bauseitigen Voraussetzungen gedrosselt.



Herstellungsland

Hergestellt in Deutschland von MEDIS MT GmbH gemäß ISO 9001 und den gültigen EN-Normen sowie Arbeitsschutz- und Sicherheitsbestimmungen.

4 von 4