

Product: Seziertisch für adipöse Körper mit elektronischer Höhenverstellung, stationär
Cat.-No.: MA-3508

Spezialausführung mit Ablauf-Sicken, Becken und Mittelsäule, stationär

Maximale Belastung: 350kg

Typ: 3508

Beschreibung

Spezial-Seziertisch für adipöse Körper mit Mittelsäule in qualitativ hochwertiger Ausführung. Arbeitsfläche mit geräuschkäufendem Unterbelag versehen. Arbeitsfläche mit negativer (ein Ablauf mittig) Diagonalprägung. Der Tisch besitzt eine elektronische und wartungsfreie 2-Säulen-Hubverstellung (keine Hydraulik) für größtmögliche Stabilität und ruckfreie Höhenverstellung.

Ausführung

Das Restebecken (130 x 260 x 135mm tief), im oberen Bereich der Arbeitsfläche positioniert, beinhaltet herausnehmbare Siebe, Sicherheitsverschlüsse und einen Überlauf, um vor Gewebeverlust und Verstopfung zu schützen.

Wegen der z. T. großen Mengen an Körperflüssigkeit wurden sog. Ablaufsicken (abgedeckt) in Fächerausführung in die Arbeitsfläche integriert (siehe Foto).

Gänzlich umlaufender Profilrand mit innen und außen gerundeten Ecken für leichte Pflege und Verletzungsschutz. Innenflächen des Oberteils komplett mit Antidröhn-Beschichtung versehen. Verkleidung komplett spritzwassergeschützt überlappend verarbeitet.

Organbecken mit 1½" Standrohr-Überlaufventil. Warm- / Kaltwasser-Kniehebel-Mischbatterie mit Zulauf-Voreinstellung. Flexible Brausen über Spülbecken, zugleich mittig in Organtisch einhängbar und über die gesamte Tischfläche verschiebbar.

Mittelsäule mit Revisionstür für leichte Zugänglichkeit zu Sanitärinstallationen. 2 x Schuko-Steckdosen. Wasserdichte Silikon-Abdichtung der Säule im Bodenbereich verhindert das Eindringen von Körperflüssigkeit / Bakterien in den Innenraum.



MA-3508 Seziertisch für adipöse Körper mit eckiger Säule und Höhenverstellung per Fußpedal (Option)



MA-3508 mit speziellen abgedeckten Ablauf-Sicken für Körperflüssigkeit und Organ-Zuschneidetisch



MA-3508 mit 2 flexiblen Schlauchbrausen

1 von 2

Technische Daten

Material: Edelstahl EN DIN 1.4301 K 320 für alle Teile
Armaturen: Messing-verchromt

Maße ecken: 700(L) x 500(B) x 350(T)mm
Maße Seziertisch: 2600(L) x 1000(B) x 750 - 950(H)mm

Gewicht: 455kg

Abwasseranschluss durch Mittelsäule: NW 50 mit O-Ring
W/K Wasseranschluss durch Mittelsäule: 1/2" Kupferrohr
Elektroanschlusskabel durch Mittelsäule: 230V, 3x1,5mm² ca.
1000mm lang, offenes Ende, Absicherung: 16A.

Optionales Zubehör gegen Aufpreis

-Organtisch mit Corian-Zuschneide-Brett, Innenneigung und Lochung sowie Seitenwandung der Organablage für mittigen Flüssigkeitsablauf. inkl. Spritzschutz, herausziehbare Instrumentenablage unterhalb der Arbeitsfläche und PTFE-Gleitschuhe mit Führung für Seziertischrand. Inkl. Sicherheitsstopp am Tischende (verhindert das Abrutschen des Organtisches).

-Ellbogen-Armaturen im Bereich des Beckens

-elektrischer Zerkleinerer unterhalb des Organbeckens auf Anfrage (nicht bei allen Versionen möglich)

-Sezierbestecke in allen Ausführungen

-Schädel-Fixierung aus CNS (rutschfest) mit V-Kerbe

-Hydro-Aspirator

Herstellungsland

Hergestellt in Deutschland von MEDIS MT GmbH gemäß ISO 9001 und den gültigen EN-Normen sowie Arbeitsschutz- und Sicherheitsbestimmungen.



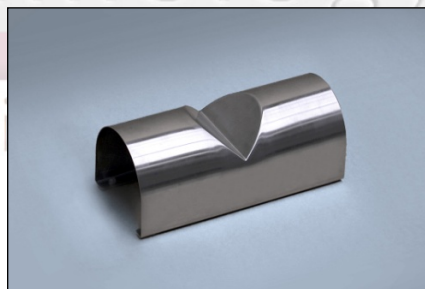
MA-0985 Organtisch mit Zuschneideplatte, Instrumenten-Tray und Halter für Schlauchbrause



MA-0985 mit Sezierbesteck



MA-0985 Höhenverstellung per Schalter AUF / AB oder Fußpedal-Schalter und IP55-spritzwassergeschützte Steckdose



MA-0986 Kopfstütze mit Gummi-Füßen (auch aus Voll-Gummi lieferbar)