

Produkt: Multifunktionsseziertisch mit Mittelsäule und Randabsaugung, feststehend

Artikel-Nr.: MA-3500

Multifunktionsseziertisch mit Mittelsäule, Randabsaugung und Transfer-Arbeitsfläche. Fixierte Höhe.

Typ: 3500

Beschreibung

Neuartiges Multifunktionsseziertisch-Konzept für den leichten Austausch von 3 verschiedenen Arbeitsflächen (Anatomie, Balsamierung und Pathologie) auf dem gleichen Unterbau.

Das Oberteil des Tisches ist als Wanne ausgebildet. Diese besitzt ein Restebecken (130x260x135mm tief) mit herausnehmbarem Restesieb, ansonsten besitzt der Wannensboden keine Aussparung für Abluft o. ä.! An den beiden Längsseiten der Wanne befinden sich sog. Doppelschlitze, welche die effektive Absaugung durch einen externen Ventilator / Zentralabluft zulassen. Die Abluft wird durch die Mittelsäule und weiter durch im Boden oder an die Wand verlegte Abluftleitungen entsorgt.

Der elektrisch höhenverstellbare Universal-Transporter MA-2010 oder ein Scherenhubwagen wird zum Andocken an die Stirnseite des Multi-Funktionsseziertisches oder an die Körper-Kühlzelle benutzt.

Wir garantieren:

- schadstoff- und geruchsfreie Luft im Atembereich des Nutzers
- keine Luftgeräusche
- kein Luftzug

Folgende absolut leicht (ohne Werkzeug) austauschbare Arbeitsflächen stehen zur Verfügung:

MA-3505 Arbeitsfläche für die Pathologie mit 3 Ablauf-Sicken und negativer Prägung

MA-3506 Arbeitsfläche für Balsamierung mit 4-teiliger, perforierter Arbeitsfläche für größtmögliche Abluftleistung

MA-3507 Arbeitsfläche für Anatomie Präparier-Übungen und die Rechtsmedizin als Transfer-Arbeitsfläche mit 8 kleinen Rädern. Kann auch als fest installierte Arbeitsfläche verwendet werden.

1 von 3



MA-3500 Anatomie-Einrichtung mit Multifunktionsstischen und Arbeitsfläche MA-3507 und Armauflagen



MA-3500 Pathologie-Einrichtung mit Multifunktionsstischen und Arbeitsfläche MA-3505



MA-3500 mit Balsamierungsarbeitsfläche MA-3506 und Rand-Absaugung in höchster Position (1080mm)

Konzept und Funktionen

Die Wannens-Unterseite ist geräuschkämmend ausgeführt. Die entsprechenden Arbeitsflächen haben Abläufe für effektiven Flüssigkeitsablauf in die Wanne und das Restebecken bzw. Restesieb. Eine Klappe am Ende des Oberteils dient zum Andocken des Universal-Transporters mit elektronischer Höhenverstellung, wenn man die Transfer-Arbeitsfläche mit 8 kleinen Rädern benutzt.

Organbecken mit Standrohr-Überlaufventil. Warm-/Kaltwasser-Kniehebel-Mischbatterie mit Zulauf-Voreinstellung. Flexible Brause (3m) über Organbecken, zugleich mittig in Organtisch einhängbar und über die gesamte Körperlänge verschiebbar.

Mittelsäule mit 2 Revisionstüren für leichte Zugänglichkeit zu Abluft- bzw. Sanitärinstallationen.

2xSchuko-Steckdosen, spritzwassergeschützt (IP64). Ladeklappe für Transfer-Arbeitsfläche hinten mit Spannvorrichtung für vollständige Fixierung der Arbeitsfläche. Die besondere Konstruktion der „Absaugekiemen“ sowie eine Schlitzabdeckung verhindert das Eindringen von Spritzwasser und Fremdstoffen in das Abluftsystem.

Technische Daten

Material:	Edelstahl DIN 1.4301 K 320
Maße Becken:	400(L) x 500(B) x 200(T)mm
Maße Oberteil:	2080(L) x 760(B) x 80(H)mm
Maße MF Seziertisch:	2600(L) x 900(B) x 850(H)mm
Notwendiges Abluftvolumen:	max. 1600 m ³ / h (regelbar wegen Nachtabsenkung)
Gewicht:	ca. 350kg

Montage- / Medien-Anschlussdaten: Zeichnung auf Anfrage

Optionale Ausführungen

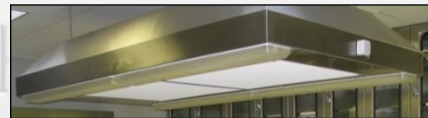
- Elektronische Höhenverstellung 780 – 1080mm mit Taster „AUF“ / „AB“. Modernste Tandem-Teleskop-Technik mit 2 Säulen und 4 Stellmotoren. Vollkommen vibrationsfreier Lauf. Wartungsfreie Zwei-Säulen-Konstruktion (keine Hydraulik).
- Ausführung ohne Becken (Länge = 2100mm)



MA-3500 Anatomie-Präpariertisch beim Körper mit Universal-Transporter MA-2010 (optional verwendbar)



Seziertisch mit Randabsaugung und Flächenspülung. Steuerung über Ventil



Die Zulufthaube erzeugt ein Laminar-Flow-System und ist besonders effektiv in der Anatomie und Rechtsmedizin mit starkem Geruchsanfall

Optionales Zubehör

- Organtisch mit Corian-Zuschneide-Brett, Innenneigung und Lochung sowie Seitenwandung der Organablage für mittigen Flüssigkeitsablauf. Inkl. Spritzschutz, Instrumentenablage und PTFE-Gleitschuhe mit Führung für Seziertischrand. Inkl. Sicherheitsstopp am Tischende (verhindert Abrutschen des Tisches). Arbeitshöhe gemäß Nutzer-Spezifikation
- Schädel-Fixierung aus CNS (rutschfest) mit V-Kerbe
- ständige Wasser-Flächenspülung der Wanne während der Sezier- / Obduktionsarbeiten
- Ellbogen- und Spezial-Armaturen
- elektrischer Zerkleinerer unterhalb des Organbeckens (nur bei höhenverstellbarer und starrer Ausführung möglich)
- „Transfer“ Arbeitsfläche aus Kunststoff für Röntgenarbeiten z. B. in der Rechtsmedizin
- „Transfer“ Arbeitsfläche mit cm-Grid-Graduierung per Laser-Technologie für Einsatz in der Rechtsmedizin
- Sezierbestecke in allen Ausführungen
- Abdeckung für Absaugeschlitze (bei Reinigung der Wanne)
- Zulufthaube mit verstellbaren Luftschlitzen und Beleuchtung

Hinweis

Das MEDIS MT-Modulsystem
Das modulare MEDIS MT-System erlaubt den Austausch der Transfer-Arbeitsfläche gegen eine 3-teilige einlegbare perforierte Arbeitsfläche ohne eine Modifikation des Tisches!

Die „Dom“ - Absaugung
Wir produzieren die sog. Dom-Absaugung nur auf ausdrücklichen Kundenwunsch und übernehmen keine Garantie für die Verschmutzung der Luftkanäle mit Wasser oder Unrat und die gleichmäßige Absaugung über der gesamten Länge des Tisches.

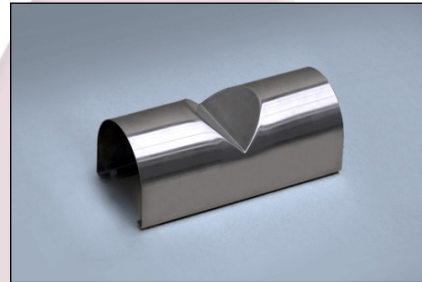
Herstellungsland

Hergestellt in Deutschland von MEDIS MT GmbH gemäß ISO 9001 und den gültigen EN-Normen sowie Arbeitsschutz- und Sicherheitsbestimmungen

3 von 3



MA-0985 Organtisch mit Zuschneide-Platte, Instrumententray und Halter für Brause
Mittiger Flüssigkeitsablauf. Abnehmbare Spritzbleche seitlich. Zuschneideplatte aus Corian mit schwarzem Makropunkt



MA-0986 Kopfstütze mit Gummi-Füßen
(auch aus Voll-Gummi lieferbar)



Beispiel einer sog. „Dom“-Absaugung, die wir als Sonderausführung nur einmal hergestellt haben. Der Boden ist nicht glatt und das Ablufrohr mündet direkt im Abluft-System