

**Produkt: Standard-Seziertisch m. Mittelsäule, negativ / positiv geprägter Arbeitsfläche und Höhenverstellung**  
**Artikel-Nr.: MA-0982**

## Standard Seziertisch

**Standardversion mit Mittelsäule und negativ oder positiv geprägter Arbeitsfläche und Höhenverstellung von 750-1080mm**

**Typ: 0982**

### Beschreibung

Standard-Seziertisch mit Mittelsäule in qualitativ hochwertiger Ausführung. Arbeitsfläche mit einem geräuschkämmenden Unterbelag versehen. Arbeitsfläche mit negativer (ein Ablauf mittig) oder positiver (zwei Abläufe seitlich) Diagonalprägung. Der Tisch besitzt eine elektronische und wartungsfreie 2-Säulen-Hubverstellung (keine Hydraulik) für größtmögliche Stabilität und ruckfreie Höhenverstellung.

### Konzept und Funktionen

Das Restebecken (130 x 260 x 135mm tief), im oberen Bereich der Arbeitsfläche positioniert, beinhaltet herausnehmbare Siebe, Sicherheitsverschlüsse und einen Überlauf, um vor Gewebeverlust und Verstopfung zu schützen.

Gänzlich umlaufender Profilrand mit innen und außen gerundeten Ecken für leichte Pflege und Verletzungsschutz. Innenflächen des Oberteils komplett mit Antidröhn-Beschichtung versehen. Verkleidung komplett spritzwassergeschützt überlappend verarbeitet.

Organbecken mit 1½" Standrohr-Überlaufventil. Warm- / Kaltwasser-Kniehebel-Mischbatterie mit Zulauf-Voreinstellung. Flexible Brause über Organbecken, zugleich mittig in Organtisch einhängbar und über gesamte Tischfläche verschiebbar.

Mittelsäule mit Revisionstür für leichte Zugänglichkeit zu Sanitärinstallationen. 2 x Schuko-Steckdosen. Wasserdichte Silikon-Abdichtung der Säule im Bodenbereich verhindert das Eindringen von Flüssigkeit / Bakterien in den Innenraum.



MA-0982 Seziertisch mit eckiger Säule und Höhenverstellung per AUF- / AB-Schalter



MA-0982 mit positiv (konvex) geprägter Arbeitsfläche und zwei Restebecken (rund)

## Technische Daten

Material: Edelstahl EN DIN 1.4301 K 320 für alle Teile  
Armaturen: Messing verchromt

Maße Organbecken: 500(L) x 400(B) x 250(T)mm  
Maße Seziertisch: 2600(L) x 900(B) x 780-1080(H)mm

Gewicht: 380kg

Abwasseranschluss durch Mittelsäule: NW 50 mit O-Ring  
W/K Wasseranschluss durch Mittelsäule: 1/2" Kupferrohr  
Elektroanschlusskabel durch Mittelsäule: 230V, 3x1,5mm<sup>2</sup> ca.  
1000mm lang, offenes Ende, Absicherung: 16A.

## Optionale Ausführungen

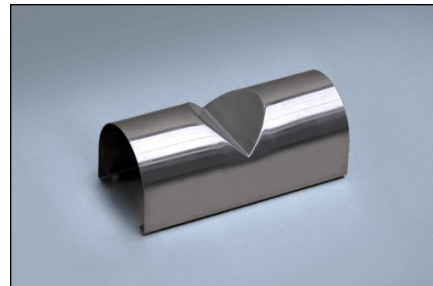
- Ausführung ohne Becken (Länge = 2100mm)
- Ausführung mit drehbarem Oberteil (MA-0981)
- Ausführung höhenverstellbar und drehbares Oberteil (MA-0983)

## Optionales Zubehör gegen Aufpreis

- Organtisch mit Corian-Zuschneide-Brett, Innenneigung und Lochung sowie Seitenwandung der Organablage für mittigen Flüssigkeitsablauf. Inkl. Spritzschutz, herausziehbare Instrumentenablage unterhalb der Arbeitsfläche und PTFE-Gleitschuhe mit Führung für Seziertischrand. Inkl. Sicherheitsstopp am Tischende (verhindert das Abrutschen des Organtisches).
- Ellbogen-Armaturen im Bereich des Beckens
- elektrischer Zerkleinerer unterhalb des Organbeckens auf Anfrage (nicht bei allen Versionen möglich)
- Sezierbestecke in allen Ausführungen
- Schädel-Fixierung aus CNS (rutschfest) mit V-Kerbe
- Hydro-Aspirator

## Herstellungsland

Hergestellt in Deutschland von MEDIS MT GmbH gemäß ISO 9001 und den gültigen EN-Normen sowie Arbeitsschutz- und Sicherheitsbestimmungen.



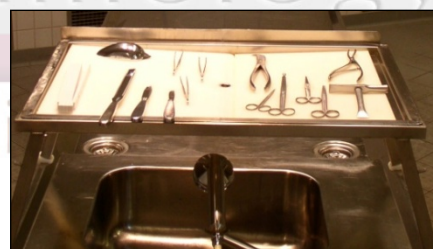
MA-0986 Kopfstütze mit Gummi-Füßen  
(auch aus Voll-Gummi lieferbar)



MA-0985 Höhenverstellung per Schalter  
AUF / AB und IP55 spritzwassergeschützte  
Steckdose



MA-0985 Organtisch mit Zuschneideplatte,  
Instrumententray und Halter für Schlauch-  
brause



MA-0985 mit Sezierbesteck