

**Produkt: PABH\* Seziertisch mit Mittelsäule, Seitenabsaugung und Transfer-Arbeitsfläche. Fixierte Höhe.**

**Artikel-Nr.: MA-2000**

## **PABH\* Seziertisch mit Mittelsäule, Seitenabsaugung und Transfer-Arbeitsfläche. Fixierte Höhe**

**Typ: 2000**

### **Beschreibung**

Neuartiges Seziertisch-Konzept mit sog. „Transfer“-Arbeitsfläche, die gleichzeitig als Lager- und Transportmulde verwendet wird. Das Oberteil des Tisches ist als Wanne ausgebildet. Diese besitzt ein Restebecken (130x260x135mm tief) mit herausnehmbarem Restesieb, ansonsten besitzt der Wannensboden keine Aussparung für Abluft o. ä.! An den beiden Längsseiten der Wanne befinden sich sog. Doppelschlitzze, welche die effektive Absaugung durch einen externen Ventilator / Zentralabluft zulassen. Die Abluft wird durch die Mittelsäule und weiter durch im Boden oder an die Wand verlegte Abluftleitungen entsorgt.

Der elektrisch höhenverstellbare Universal-Transporter MA-2010 oder ein Scherenhubwagen wird zum Andocken an die Stirnseite des PABH-Seziertisches oder an die Körper-Kühlzelle benutzt.

Wir garantieren:

- schadstoff- und geruchsfreie Luft im Atembereich des Nutzers
- keine Luftgeräusche
- kein Luftzug

### **Konzept und Funktionen**

Die Wannens-Unterseite ist geräuschkämmend ausgeführt. Arbeitsfläche (Mulde) mit Positiv-Prägung der Liegefläche mit 2 verschließbaren, diagonal positionierten Abläufen für effektiven Flüssigkeitsablauf in die Wanne und das Restebecken bzw. Restesieb. Eine Klappe am Ende des Oberteils dient zum Andocken des Universal-Transporters mit programmierbarer Höhenverstellung. Organbecken mit Standrohr-Überlaufventil. Warm-/Kaltwasser-Kniehebel-Mischbatterie mit Zulauf-Voreinstellung. Flexible Brause (3m) über Organbecken, zugleich mittig in Organtisch einhängbar und über gesamte Körperlänge verschiebbar. Mittelsäule mit 2 Revisionstüren für leichte Zugänglichkeit zu Abluft- bzw. Sanitärinstallationen.

2xSchuko-Steckdosen, spritzwassergeschützt (IP64).

Ladeflappe für Transfer-Arbeitsfläche hinten mit Spannvorrichtung für vollständige Fixierung der Arbeitsfläche.

Die besondere Konstruktion der „Absaugekiemen“ sowie eine Schlitzabdeckung verhindert das Eindringen von Spritzwasser und Fremdstoffen in das Abluftsystem.

1 von 3



MA-2000 PABH\* Seziertisch mit Seitenabsaugung und fixierter Transfer-Arbeitsfläche



MA-2000 PABH\* Seziertisch beim Körper-Transfer mit Universal-Transporter MA-2010



MA-2000 PABH\* Seziertisch ohne Transfer-Mulde (siehe glatten Wannensboden)

## Technische Daten

Material:	Edelstahl DIN 1.4301 K 320
Maße Becken:	500(L) x 400(B) x 250(T)mm
Transfer-Oberteil (Mulde):	2080(L) x 620(B) x 80(H)mm
Maße Seziertisch:	2600(L) x 900(B) x 850(H)mm
Notwendiges Abluftvolumen:	max. 1600 m <sup>3</sup> / h (regelbar)
Gewicht:	ca. 383kg

Montage- / Medien-Anschlussdaten: Zeichnung auf Anfrage

## Optionale Ausführungen

- elektronisch höhenverstellbar von 780 - 1080mm mit programmierbarer Höheneinstellungsfernsteuerung (3 personenbezogene Höhen). Modernste Tandem-Teleskop-Technik mit 2 Säulen und 4 Stellmotoren. Vollkommen vibrationsfreier Lauf. Wartungsfreie Konstruktion.
- elektronische Höhenverstellung 780 – 1080mm mit Taster „AUF“ / „AB“. Modernste Tandem-Teleskop-Technik mit 2 Säulen und 4 Stellmotoren. Vollkommen vibrationsfreier Lauf. Wartungsfreie Zwei-Säulen-Konstruktion (keine Hydraulik).
- drehbares Oberteil (2 x 90°) mit Schnell-Feststellung. Im gesamten Schwenkbereich stufenlos feststellbar
- Ausführung mit drehbarem Oberteil und Höhenverstellung
- Ausführung ohne Becken (Länge = 2100mm)
- Arbeitsfläche (3-geteilt mit Finger-Löchern) aus perforierten, stabilen und abnehmbaren Edelstahl-Platten.  
Anmerkung: Im Körperbereich keine Perforation! Diese Version kann alternativ installiert werden, ohne irgendwelche Teile am Tisch zu verändern und kann als Alternative zur Transfer-Arbeitsfläche dienen.

## Optionales Zubehör

- Organtisch mit Corian-Zuschneide-Brett, Innenneigung und Lochung sowie Seitenwandung der Organablage für mittigen Flüssigkeitsablauf. Inkl. Spritzschutz, Instrumentenablage und PTFE-Gleitschuhe mit Führung für Seziertischrand. Inkl. Sicherheitsstop am Tischende (verhindert Abrutschen des Tisches). Arbeitshöhe gemäß Nutzer-Spezifikation.
- Schädel-Fixierung aus CNS (rutschfest) mit V-Kerbe
- ständige Wasser-Flächenspülung der Wanne während der Sezier- / Obduktionsarbeiten
- Ellbogen- und Spezial-Armaturen
- elektrischer Zerkleinerer unterhalb des Organbeckens (nur bei höhenverstellbarer und starrer Ausführung möglich).
- „Transfer“ Arbeitsfläche aus Kunststoff für Röntgenarbeiten z. B. in der Rechtsmedizin.



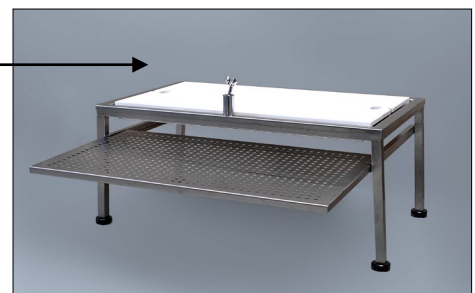
MA-2000 mit Transfer-Arbeitsfläche (Mulde)



MA-2000 ohne Transfer-Arbeitsfläche



MA-0985 Aufsatz-Organ Tisch.  
Mittiger Flüssigkeitsablauf. Abnehmbare Spritzbleche seitlich. Zuschneide-Platte aus Corian mit schwarzem Makropunkt



MA-0885 Organ-Zuschneidetisch

- „Transfer“ Arbeitsfläche mit cm-Grid-Graduierung per Laser-Technologie für Einsatz in der Rechtsmedizin.
- Sezierbestecke in allen Ausführungen
- Abdeckung für Absaugeschlitze (bei Reinigung der Wanne)
- Zulufthaube mit verstellbaren Luftschlitzen und Beleuchtung▲
- Hydro-Aspirator

## Hinweis:

### Das MEDIS MT-Modulsystem

Das modulare MEDIS MT-System erlaubt den Austausch der Transfer-Arbeitsfläche gegen eine 3-teilige einlegbare perforierte Arbeitsfläche ohne eine Modifikation des Tisches!

### Die „Dom“- Absaugung

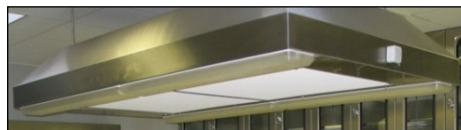
Wir produzieren die sog. Dom-Absaugung nur auf ausdrücklichen Kundenwunsch und übernehmen keine Garantie für die Verschmutzung der Luftkanäle mit Wasser oder Unrat und die gleichmäßige Absaugung über der gesamten Länge des Tisches.

## Herstellungsland

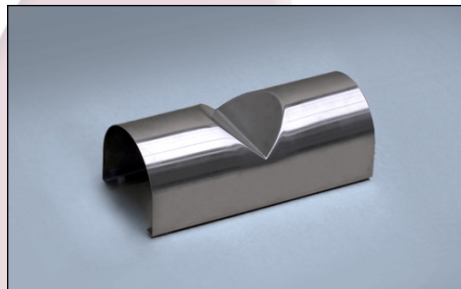
Hergestellt in Deutschland von MEDIS MT GmbH gemäß ISO 9001 und den gültigen EN-Normen sowie Arbeitsschutz- und Sicherheitsbestimmungen.



Seziertisch mit Randabsaugung und Flächenspülung. Steuerung über Ventil



Die Zulufthaube MA-2016 oder MA-2017 mit integr. Beleuchtung erzeugt ein Laminar-Flow-System und ist besonders effektiv in der Rechtsmedizin mit starkem Geruchsanfall



MA-0986 Kopfstütze aus Edelstahl mi GummifüÙe (auch als Vollgummi lieferbar)



Beispiel einer sog. „Dom“-Absaugung, die wir als Sonderausführung nur einmal hergestellt haben. Der Boden ist nicht glatt und das Abluftrohr geht direkt in das Abluft-System. Abfall kann ungehindert in das Abluftsystem gelangen!